

MANUAL PROSEDUR

PENGUMPULAN ALAT DAN CD SKRIPSI

LABORATORIUM DESAIN DAN PROTOTIPE
Jurusan Teknik Elektro



FAKULTAS TEKNIK
UNIVERSITAS BRAWIJAYA
MALANG

2012



MANUAL PROSEDUR PENGUMPULAN ALAT DAN CD SKRIPSI

LABORATORIUM DESAIN DAN PROTOTIPE Jurusan Teknik Elektro Fakultas Teknik Universitas Brawijaya

Kode Dokumen	: 00000 00003
Revisi	: 0
Tanggal	: 23 Juli 2012
Diajukan oleh	: Ketua Laboratorium Desain & Prototipe Ttd Ir. Unggul Wibawa, M.Sc
Dikendalikan oleh	: Sekretaris Jurusan Teknik Elektro Ttd Muh. Azis Muslim, ST, MT, Ph.D
Disetujui oleh	: Ketua Jurusan Teknik Elektro Ttd Dr. Ir. Sholeh Hadi Pramono, MS

Tujuan

- a. Pengguna mengetahui prosedur penyerahan alat dan CD skripsi di laboratorium Desain & Prototipe
- b. Pengguna mengetahui persyaratan pengumpulan alat dan CD skripsi di laboratorium Desain & Prototipe
- c. Mendokumentasikan hasil skripsi dalam bentuk database softcopy dan hardcopy.

Ruang Lingkup

Prosedur yang dijelaskan dalam MP ini meliputi pemenuhan persyaratan pengumpulan alat, proses pengumpulan, dan pendokumentasian.

Definisi

1. Manual Prosedur (MP) adalah metode langkah demi langkah secara pasti yang mengatur berbagai aktivitas dalam organisasi berdasar kesepakatan, standar serta ketentuan peraturan perundangan yang berlaku
2. Pengumpulan alat dan CD adalah salah satu prasyarat yang harus dipenuhi oleh mahasiswa teknik elektro yang telah menyelesaikan skripsi dan prasyarat mendaftarkan wisuda.

Referensi

- Peraturan Perundangan Terkait
- Buku Pedoman Pendidikan Universitas Brawijaya
- Buku Pedoman Pendidikan Jurusan Teknik Elektro Fakultas Teknik UB

Garis Besar Prosedur

a. Prosedur Pengumpulan CD Skripsi

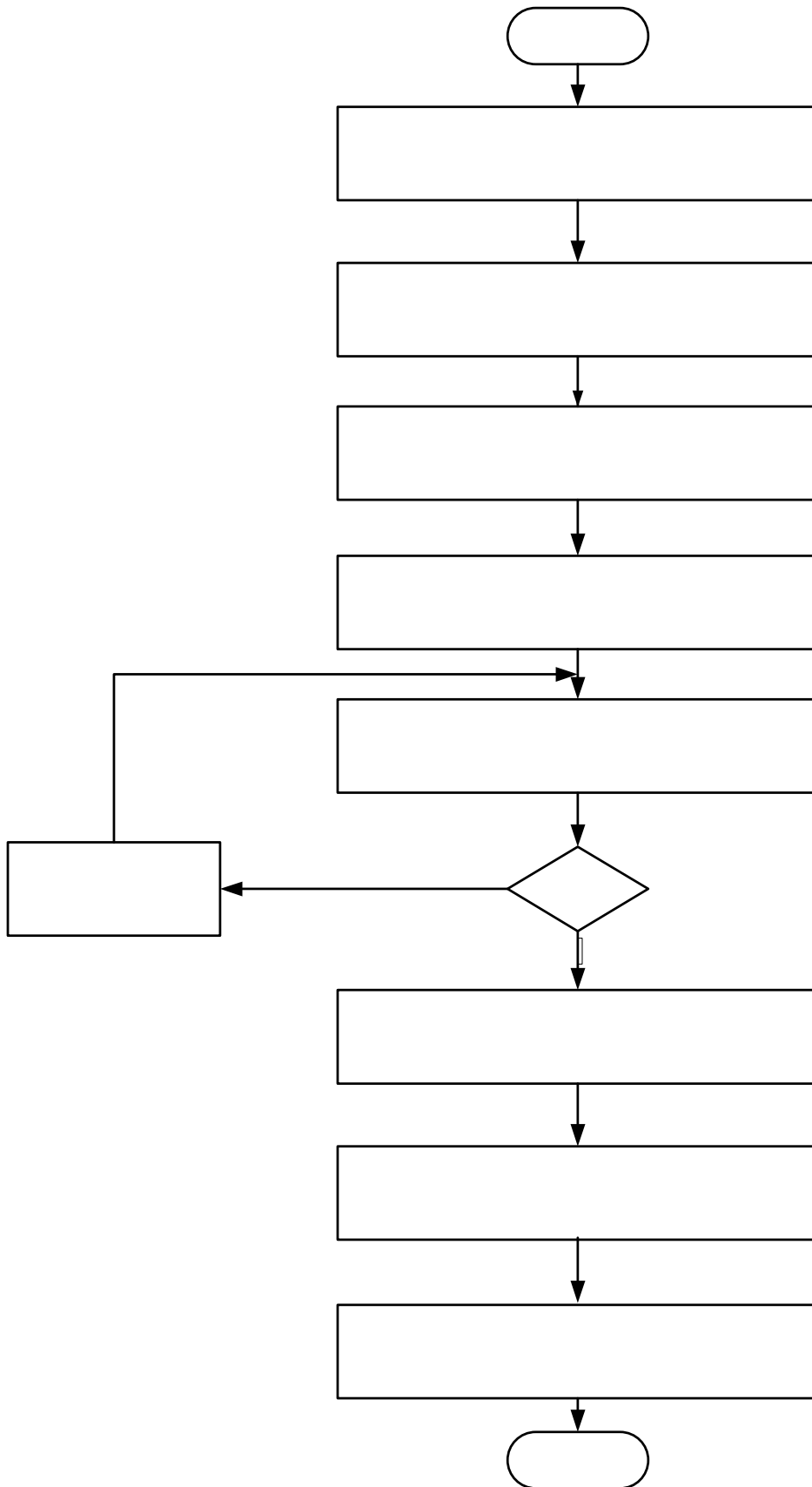
1. Pengguna membaca persyaratan pengumpulan CD skripsi yang dimuat pada website teknik elektro FT UB.
2. Pengguna mengunduh format label dan CD cover yang telah disediakan.
3. Pengguna membuat label CD dan cover CD case sesuai format yang telah ditentukan.
4. Pengguna menyerahkan CD kepada laboran lab Desain dan Prototipe.
5. Laboran mengecek isi CD yang telah diserahkan

6. Bila ada kekurangan maka Pengguna melengkapi/memperbaiki isi/format CD
7. Pengguna mengisi buku penyerahan CD setelah mendapat persetujuan dari Laboran.
8. Laboran memberikan tanda tangan pada lembar prasyarat kelulusan (S02)
9. Laboran menyimpan CD skripsi sesuai dengan kategori konsentrasi.

b. Prosedur Pengumpulan Alat Skripsi

1. Pengguna menyerahkan alat/prototipe/miniatur/hasil kerja/desain skripsi kepada laboran lab Desain dan Prototipe.
2. Laboran mengecek alat/prototipe/miniatur/hasil kerja/desain skripsi yang telah diserahkan
3. Bila terjadi kerusakan maka Pengguna wajib memperbaiki terlebih dahulu
4. Pengguna mengisi buku penyerahan alat setelah mendapat persetujuan dari Laboran.
5. Laboran memberikan tanda tangan pada lembar prasyarat kelulusan (S02)
6. Laboran menyimpan alat pada rak , etalase atau lemari di Lab Desain dan Prototipe

Bagan Alir Pengumpulan CD Skripsi



Bagan Alir Pengumpulan alat Skripsi

